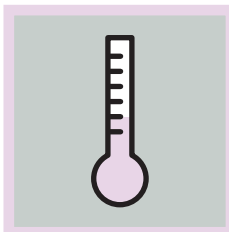




CONSEGNA DEL MATERIALE AL LABORATORIO ANALISI



Consegnare il campione nella giornata in cui viene prelevato oppure conservarlo in frigorifero a 2-8°C per non più di 2 giorni dalla raccolta.

La CONSEGNA deve essere effettuata presso le Segreterie dei Laboratori Analisi degli ospedali di:

- Civitanova Marche
- Macerata
- Matelica
- San Severino Marche

dal lunedì al sabato, dalle 10.30 alle 12.30



La Segreteria che si occupa della campagna di prevenzione (screening) è a disposizione di tutti i cittadini per fornire ogni informazione:

dal lunedì al venerdì dalle 10,00 alle 13,00

numero verde gratuito: **800.178.008**

> **Centro Unico Screening Area Vasta 3**

ASUR MARCHE Z.T. 8, 9 e 10



MODALITÀ DI RACCOLTA E CONSERVAZIONE DEL CAMPIONE FECALE PER LA RICERCA DEL SANGUE OCCULTO

 **SCREENING**
del tumore del colon-retto



PRECAUZIONI DA SEGUIRE

Il campione di feci deve essere raccolto esclusivamente utilizzando l'apposito flacone di raccolta fornito dalla Farmacia.

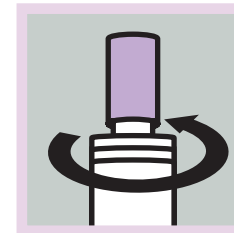
Non utilizzare il flacone di raccolta in caso di rottura o perdita accidentale del liquido in esso contenuto; in questo caso richiedere un ulteriore tubo in sostituzione.

Evitare il contatto con occhi, cute e mucose.

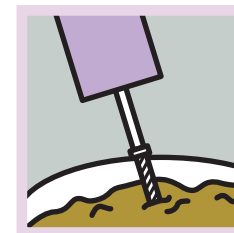
Effettuare la raccolta delle feci, evitando che vengano contaminate da urine o altri fluidi biologici, defecando in un contenitore pulito ed asciutto (piatto di carta, catino, vaso da notte, ecc) posto eventualmente nel bidet.

Non è necessaria alcuna preparazione dietetica particolare prima della raccolta.

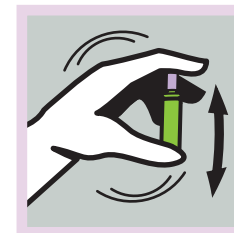
RACCOLTA DEL CAMPIONE



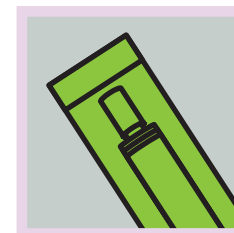
Tenendo il tubo in posizione verticale, svitare il tappo viola chiaro, provvisto di asta per la raccolta del materiale.



Immergere l'asta per 3-5 volte in 3-5 punti differenti delle feci. Rimuovere l'eventuale eccesso di feci con carta igienica pulita e inserire una sola volta l'asta nella provetta.



Sempre tenendo il tubo in posizione verticale inserire l'asta nel tubo, avvitare il tappo fino a fondo corsa ed **AGITARE VIGOROSAMENTE**.



Porre il contenitore nel sacchetto di plastica per la conservazione e la consegna al laboratorio analisi.

segue